

HERZLICH WILLKOMMEN!



LIEBE GÄSTE,

wir möchten Sie herzlich dazu einladen, die vielfältigen Möglichkeiten zu entdecken, die Ihnen das Parkhotel Egerner Höfe zum erstklassigen Tagen bietet. Die naturnahe Lage und das heimatverbundene Ambiente machen die Egerner Höfe zum perfekten Ort für Ihre geschäftlichen und privaten Anlässe.

Als 5-Sterne-Superior Hotel bietet Ihnen unser Haus dabei alle Facetten, die Ihre Veranstaltung zum Erfolg führen: Das Ambiente ist einmalig, die Küche wurde mehrfach ausgezeichnet und unsere neu gestalteten Tagungsräume sind mit der besten Technik ausgestattet. Nach einem langen Tag können Ihre Gäste in unserem neuen Mangfall Spa mit Blick auf den Wallberg zur Ruhe kommen und für den nächsten Tag erholsam Kraft tanken.

Egal, ob Sie ein Meeting, eine Konferenz oder ein Firmenevent planen, bei uns in den Egerner Höfen lässt sich jeder Anlass ganz nach Ihren Wünschen und Vorstellungen gestalten. Entspannt oder aktiv, zünftig oder elegant, konzentriert oder motivierend – Sie geben die Richtung vor, wir erledigen den Rest.

Unser erfahrenes Eventteam berät und begleitet Sie dabei in allen Fragen und sorgt für eine reibungslose Planung und Durchführung.

Wir freuen uns auf Sie in den Egerner Höfen

Sophie Engelbrecht, Isabella Hanisch & Matthias Beck



KURZ UND KNAPP | ÜBER UNS



| 85 Zimmer und Suiten

| 4 Tagungsräume

| Eventlocation Egerner Alm auf Talebene

| Gourmetrestaurant Dichter

| Kaminrestaurant mit Stubn Alois und Anton

| 5.000 qm Hotelpark mit Blick auf den Wallberg

| 1.500 qm Mangfall Spa mit Fitnessraum und Pool

| 30 Kurzparker Parkplätze mit drei E-Ladesäulen

| 100 kostenpflichtige Tiefgaragenplätze





01 EGERNER HOF

Zimmer und Suiten
Rezeption und Lobby
Seminarräume
(Gmund, Bad Wiessee & Tegernsee)
Bo Redley Boutique

RESTAURANT UND BAR

Florians mit Frühstücksterrasse
Kaminrestaurant mit Stubn
Sonnenterrasse
KostBar

MANGFALL SPA

20 m Indoorpool zum Rausschwimmen
Spa-Terrasse, Liegewiese, vier
Saunen, Dampfbad, Eis Lounge Fitness

HOFKINO

02 EGERNER ALM

Stadl und Partykeller
Zwei Suiten mit je zwei
Schlafzimmern

03 ALM IM PARK

Zwei Junior Suiten
Yoga- und TRX-Studio

04

VERANSTALTUNGSRAUM

Rottach-Egern

05

Dichter
GOURMETRESTAURANT

06 HOTELPARK

07 PARKEN

30 Kurzparker Parkplätze

08 TIEFGARAGE

100 Tiefgaragenstellplätze







T A G E N

Bei einer Tagung geht es nie nur um die harten inhaltlichen Fakten, sondern auch darum, ob sich Ihre Teilnehmenden wohlfühlen. Damit alle eine Atmosphäre vorfinden, die zum konzentrierten Arbeiten und zu entspannten Begegnungen einlädt. All das finden Sie im Parkhotel Egerner Höfe.

Bei uns stehen Ihnen vier unterschiedliche Konferenz- und Tagungsräume zur Verfügung, die sich individuell bestuhlen und ausstatten lassen. Die geschmackvollen Tagungsräume sind durch große Fensterfronten und viel Tageslicht hell und freundlich. Um die perfekte Atmosphäre für Ihren Anlass zu schaffen, stehen Ihnen unsere Mitarbeiter gerne mit Ideen und Vorschlägen zur Seite.

BESTUHLUNGSMÖGLICHKEITEN (MAX. PERSONENZAHL)

Raumname				
Gmund	48	26	30	70
Bad Wiessee	30	20	22	30
Tegernsee	12	12	16	20
Rottach-Egern	100	55	65	150

RAUMGRÖSSE UND RAUMMIETE

Raumname	Fläche (qm)	Länge (m)	Breite (m)	Höhe (m)	Preis / Tag
Gmund	88	11	8	2,9	450
Bad Wiessee	60	10	6	2,9	350
Tegernsee	45	7,5	6	2,9	300
Rottach-Egern	200	15	14	2,85	850

// Bitte beachten Sie ...

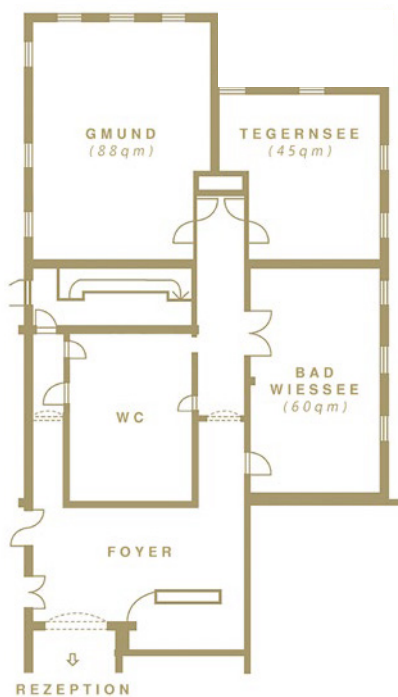
- ... , dass sich das Hotel die Auswahl des optimal passenden Tagungsraumes für Ihre Tagung vorbehält.
- ... , dass sich unsere Kapazitäten reduzieren, wenn es die Covid-19 Bestimmungen der Bayerischen Staatsregierung verlangen.



T A G E N

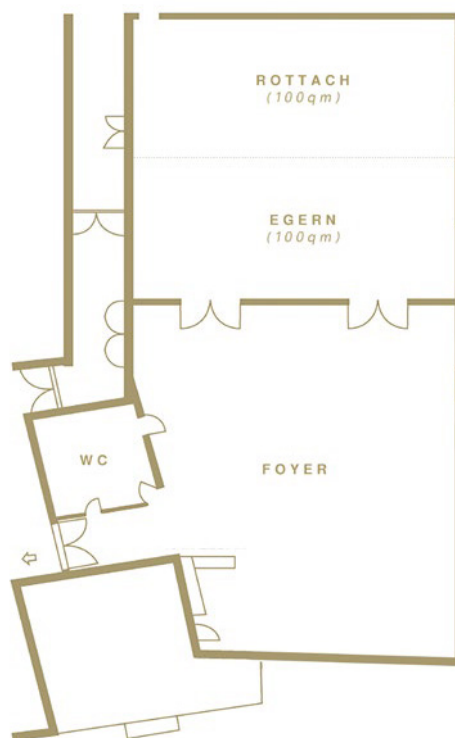
EGERNER HOF

Tagungsebene



HÖFE WALLBERG UND SILLBERG

Veranstaltungsebene



I N K L U S I V L E I S T U N G E N

All unsere Tagungsarrangements beinhalten folgende Inklusivleistungen:

- ✿ Persönliche Betreuung während Ihrer gesamten Veranstaltung vor Ort
- ✿ Ein, der Personenanzahl entsprechender, Tagungsraum mit Tageslicht
- ✿ Bestuhlung des Raumes nach Wunsch
- ✿ 1 Flipchart, 2 Pinnwände und 1 Moderatorenkoffer
- ✿ Lederschreibunterlage, Blöcke und Stifte
- ✿ Unlimitierte, alkoholfreie gekühlte Tagungsgetränke während Ihrer Tagung im Tagungsraum
- ✿ Kaffeespezialitäten und Obstkorb zur Selbstbedienung während Ihrer Tagung im Foyer

Sollten Sie besondere Anforderungen haben, sprechen Sie uns einfach an. Wir sorgen dafür, dass Ihre Tagung so abläuft, wie Sie es sich vorstellen.



TAGEN

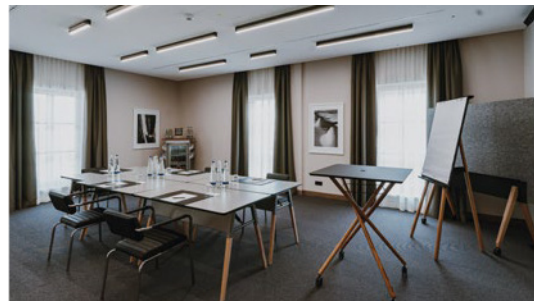
TAGUNGSRAUM GMUND



TAGUNGSRAUM BAD WIESSEE



TAGUNGSRAUM TEGERNSEE



TAGUNGSRAUM ROTTACH-EGERN



T A G E N

Die folgenden Arrangements gelten ab einer Teilnehmerzahl von 8 Personen pro Tag, auf Anfrage und nach Verfügbarkeit. Sollten Sie weniger als 8 Personen sein, fällt eine zuzügliche Raummiete an. Die von uns ausgewiesenen Preise verstehen sich als Bruttopreise und beinhalten somit die gültige Mehrwertsteuer.

COMFORT-ARRANGEMENT

zu €129,00 pro Person und Tag

Kaffee & Tee am Vormittag mit täglich wechselnden Schmankerln

Mittagessen als 2-Gang Menü *

Kaffee & Tee am Nachmittag mit täglich wechselnden Schmankerln



DELUXE-ARRANGEMENT

zu €199,00 pro Person und Tag

Kaffee & Tee am Vormittag mit täglich wechselnden Schmankerln

Mittagessen als 2-Gang Menü *

Kaffee & Tee am Nachmittag mit täglich wechselnden Schmankerln

Abendessen als 3-Gang Menü *

* À la Küchenchef



FEIERN

Auf der Alm, da gibt's koa Sünd!

Unsere Egerner Alm im traditionellen Stil des Voralpenlandes ist ein echter Hingucker: Mit viel Holz kreiert der Stadl eine urige Kulisse für gemütliche Kaminabende und natürlich unvergessliche Events, wie beispielsweise ein Kick-off, Networking Get-Together oder einen bayerischen Abschlussabend in Rahmen Ihrer Tagung. Die Alm auf Talebene lädt zur Gaudi und zum Genießen ein – uriger Luxus und echt bayerisch – ein absolutes Highlight.



KAPAZITÄTEN UND GRÖSSEN

Raumname			Fläche (qm)	Länge (m)	Breite (m)	Höhe (m)
Egerner Alm	70	70	100	10	10	ca. 6
Gewölbekeller	24	40	50	10	5	2,8
Almwiese	70	70	500			

// Bitte beachten Sie ...

... , dass wir für die Buchung der Egerner Alm an einen Mindestumsatz gekoppelt sind. Sollte der Mindestumsatz nicht erreicht werden, wird der Differenzbetrag als Raummiete aufgebucht.

... , dass sich unsere Kapazitäten reduzieren, wenn es die Covid-19 Bestimmungen der Bayerischen Staatsregierung verlangen.



TECHNIK

TAGUNGSRAUM GMUND

- 🌿 Flatscreen mit HDMI / VGA Anschluss (Bildschirmgröße: 104cm x 185cm)
- 🌿 Click-Share System
- 🌿 Soundsystem
- 🌿 Kostenfreie Nutzung des Highspeed-W-LANs

TAGUNGSRAUM TEGERNSEE

- 🌿 Flatscreen mit HDMI / VGA Anschluss (Bildschirmgröße: 95cm x 166cm)
- 🌿 Click-Share System
- 🌿 Soundsystem
- 🌿 Kostenfreie Nutzung des Highspeed-W-LANs

TAGUNGSRAUM BAD WIESSEE

- 🌿 Flatscreen mit HDMI / VGA Anschluss (Bildschirmgröße: 106cm x 193cm)
- 🌿 Click-Share System
- 🌿 Soundsystem
- 🌿 Kostenfreie Nutzung des Highspeed-W-LANs

TAGUNGSRAUM ROTTACH-EGERN

- 🌿 Beamer und Leinwand (Größe: 230cm x 300cm)
- 🌿 Mikrofonanlage und Soundsystem
- 🌿 Kostenfreie Nutzung des Highspeed-W-LANs

EGERNER ALM

- 🌿 ASHLY 8x8 DSP Prozessor Matrix mit Class D-Verstärker (4x125 Watt)
- 🌿 DYNACORD Class AB Hochleistungsverstärker (2x450 Watt)
- 🌿 DYNACORD 2-Weg Full Range Lautsprecher (300 Watt)
- 🌿 DYNACORD 12-Zoll Subwoofer (1600 Watt)
- 🌿 ELECTRO VOICE Lautsprecher (150 Watt)
- 🌿 BOSE 2x Satellite, 1x Sub



IMPRESSIONEN

